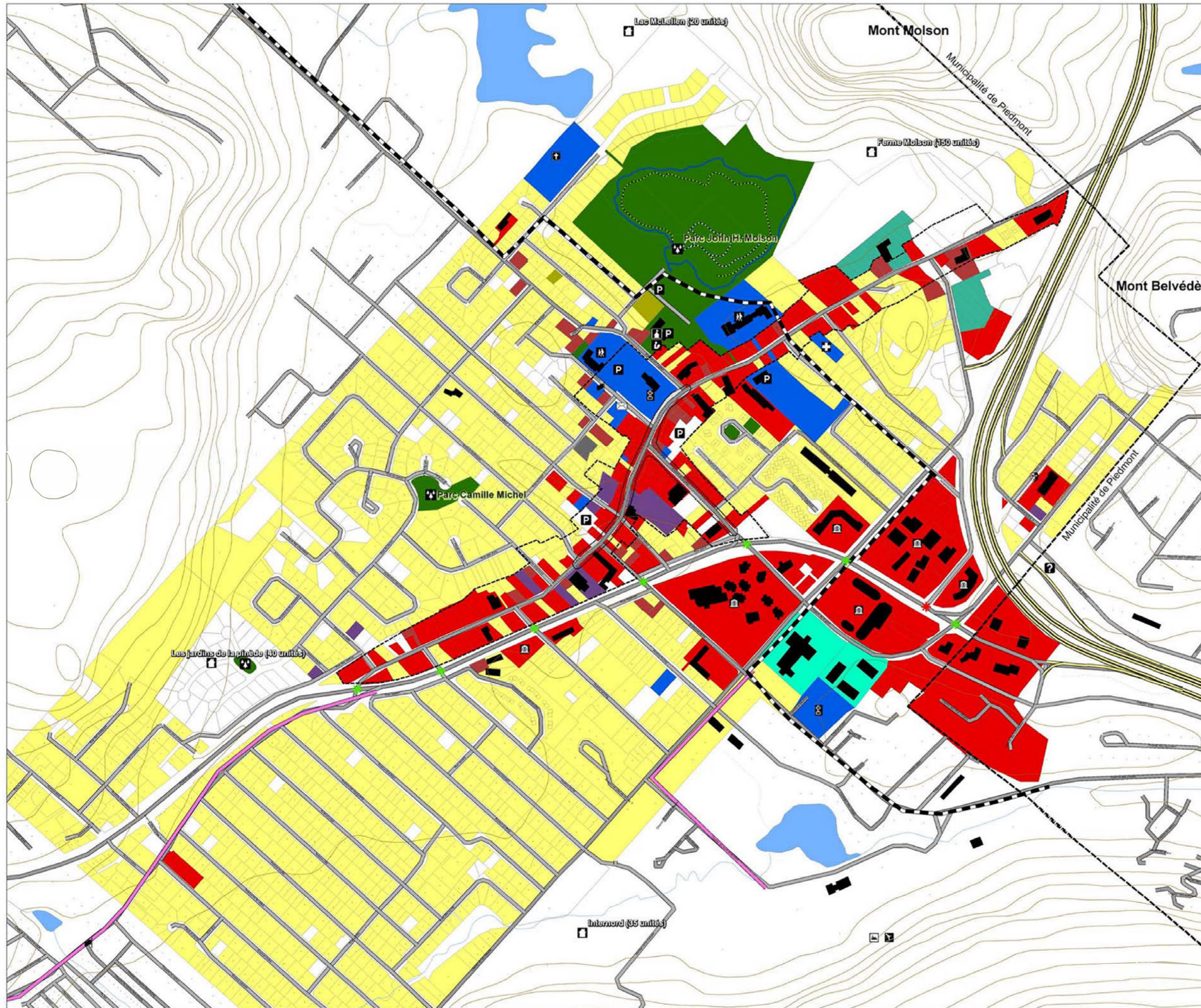


Ville de Saint-Sauveur

Figure 3

Diagnostic du village



- Résidentiel
- Utilité publique
- Autre résidentiel
- Commercial
- Services
- Institutionnel
- Industriel
- Récréation
- Vacant
- Établissement d'hébergement
- Maison pour retraitées
- Cimetière
- information
- Bibliothèque
- Pavillon Pauline-Vanier
- École
- Centre Commercial
- Parc aquatique
- Parc
- Église
- Théâtre
- Centre de ski alpin
- Bureau de poste
- Stationnement public
- CLSC
- Ville de Saint-Sauveur
- Parc aquatique
- Projet de développement résidentiel récent
- Limites Municipales
- Site du patrimoine
- Intersection route 364
- Intersection dangereuse
- Secteur piéton important

- Sentier récréatif**
- patin
 - Raquettes
 - Piste de ski de fond
 - Interconnexion (projet)
 - Bande cyclable

Produit par le service de Géomatique
de la MRC des Pays-d'en-Haut
Mars 2007

Mètres

0 75 150 300

Source: BD10, Projection: MTM Zone 8, NAD 83